

# KONFERENSHA DI PRENSA

**TÓPIKO:**

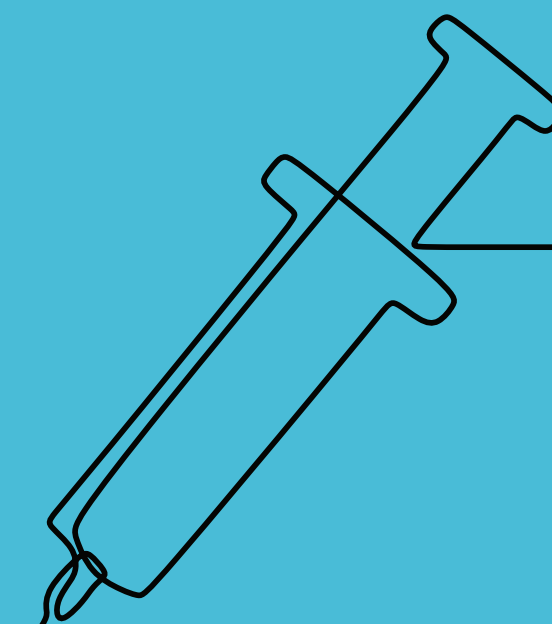
**ÚLTIMO DESAROYONAN DI COVID-19  
NA KÒRSOU I INTERNASHONAL**

Djaweps, 15 di yüli 2021

**BIBANDO** 

mei mei di covid-19

GABIÈRNU DI KÒRSOU



# HULANDA TA BIRA PAIS DI RIESGO HOPI HALTU

**Entrante djaluna, 19 di yüli 2021**

Aktualmente nos ta risibí un promedio di 1.000 persona pa dia for di Hulanda/Oropa, i ta konosí ku 84% di personanan na Hulanda no ta bakuná. Teniendo kuenta ku e informashon akí i tambe e último desaroyonan na Hulanda, Hulanda ta bira un pais ku **riesgo hopi haltu** pa Kòrsou.

Esaki ta nifiká ku **tur persona ku ta biaha for di Hulanda** mester hasi un PCR tèst máksimo 72 ora promé ku buelo i tambe un tèst antígeno 3 dia despues di yega Kòrsou.

# REGLANAN PA BIAHA FOR DI HULANDA | PAIS DI RIESGO HALTU

Entrante djaluna, 19 di yüli 2021

Hulanda ta bira pais di **riesgo hopi haltu pa Kòrsou**. E siguiente medidanan ta konta pa residente i tambe bishitante. Tur pasahero mester yena e Passenger Locator Card via [www.dicardcuracao.com](http://www.dicardcuracao.com).

BIAHA PA KÒRSOU FOR DI	PCR tèst máksimo 72 ora promé ku buelo	PCR tèst máksimo 72 ora promé ku burlo òf tèst antígeno 24 ora promé ku buelo pa Kòrsou	Tèst máksimo antígen dia 3 despues di yega Kòrsou	Biaha ku kompronbante di bakunashon di Ministerio di Salubirdat Kòrsou (GMN)	Yena Passenger Locator Card (PLC)
<b>Pais ku riesgo haltu</b>					
Residente: mas ku 2 siman kompletamente bakuná	✓		✓	✓	✓
Residente: no bakuná	✓		✓		✓
Bishitante	✓		✓		✓

# BISHITANTE KU COVID-19

**Entrante djaluna, 19 di yüli 2021**

Si resultá ku un persona ku bishitá Kòrsou ta positivo pa COVID-19, sea na yegada òf durante su estadia, e persona ta obligá di bai **mínimo 10 dia den isolashon**.

Esaki ta tuma lugá na e sitio kaminda e persona ta hospedá.

# GOBIÈRNU TA FORTALESÉ KONTROLNAN

Gobièrnu ta bai fortalesé e kontrolnan ku ta tuma lugá na e posibel eventonan di riesgo haltu. E kontrolnan na entrada di e eventonan no ta kana optimal i mester mehorá esaki.

Gobièrnu mes ta bai lanta un tim di kontrol ku ta responsabel pa wak si e organisadó ta kumpli kabalmente ku su kontrol na porta, na frontera di e sitio i den e aktivitat mes.

E organisadó mes ta keda responsabel pa e kontrolnan na porta, pa e sitio tin frontera i pa paden ta kumpli ku e reglanan vigente. Si no ta kumpli ku e reglanan akí, lo tuma e akshonnan nesesario.

# NIVEL DI RIESGO PA EVENTO I AKTIVIDAT

Ta kategorisá evento i aktivitatnan komo riesgo abou òf riesgo haltu, segun e lista akí. Doño di e pèrmit di e lokalidat òf evento ta para responsabel pa kumplimentu ku i mantenshon di e instrukshonnan ku ta konta pa e aktivitat òf evento.

## EVENTO I AKTIVIDAT DI RIESGO ABOU:

- Máksimo 250 bishitante
- No ta un aktivitat bailabel

## EVENTO I AKTIVIDAT DI RIESGO HALTU:

- Mas ku 250 bishitante
- Mas ku 250 bishitante ku bailamentu
- Ménos ku 250 bishitante ku bailamentu
- Tur beachclubs ku ta duna servisio na laman i tin un pèrmit di Horeca.

# USO DI TAPABOKA KOMO MEDIDA DI PREKOUSHON

Uso di tapaboka ta **obligatorio** ora ta bishitá:

- Supermerkado
- Minimarket
- Toko
- Pakus
- Panaderia
- Botika
- Hòspital i klínikanan
- Tienda di buki
- 'Hardware stores'
- Transporte públiko
- Barbero i kapsalòn
- Agensia funerario
- Kasino

Uso di tapaboka ta **rekomendabel** den tur otro estableimentu òf organisashon.

# REGLANAN VIGENTE DI COVID-19 NA KÒRSOU

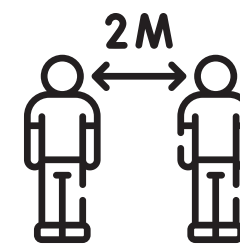
Usa tapaboka



Evitá aglomerashon



Mantené 2 meter



Tosa den èlebog



Registrá pa bakuná

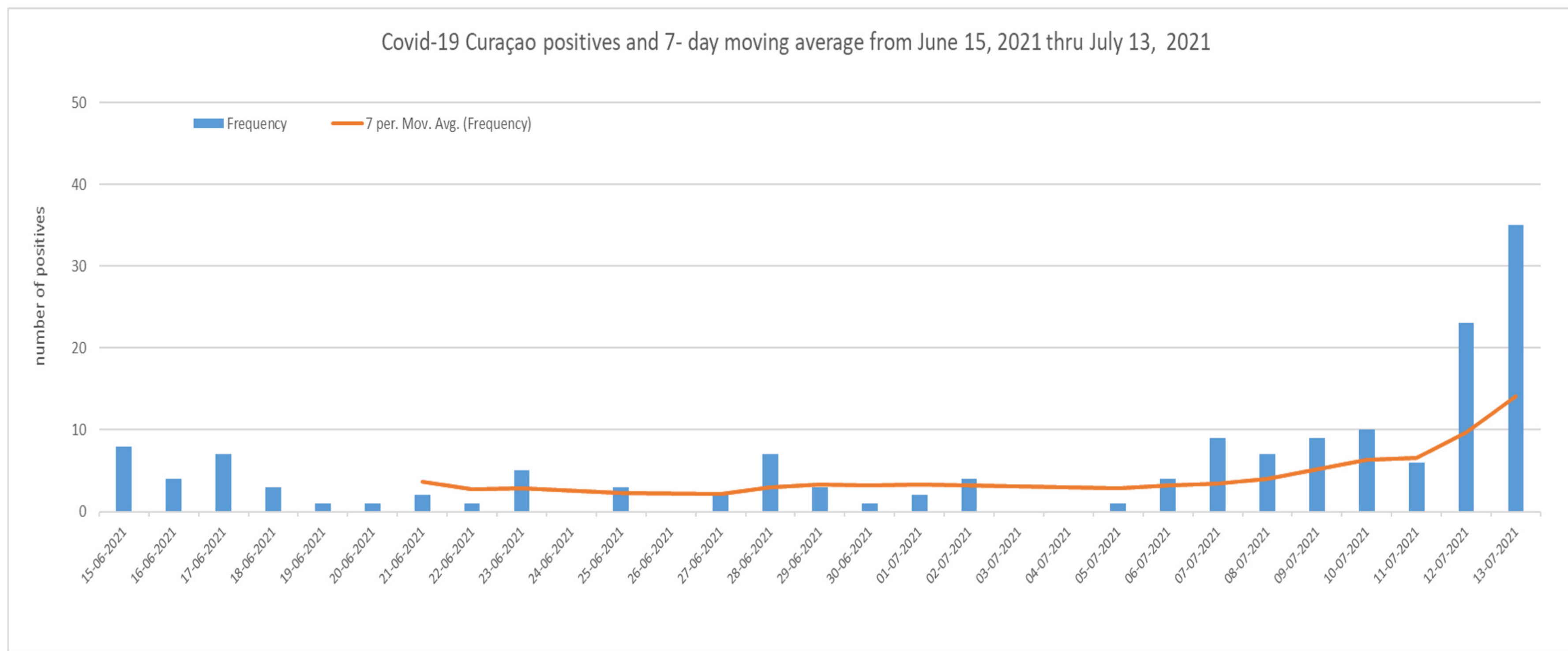




# PERSONANAN KU TA BIAHA PA KÒRSOU

Dependé for di kua pais un persona biaha, ta obligatorio pa e hasi un tèst antígeno 3 dia despues di yega Kòrsou.

Te ku awor, **93%** di e personanan ku a bin Kòrsou ta bai hasi e tèst antígeno 3 dia despues di yega Kòrsou. Esaki ta un porsentahe hopi bon!

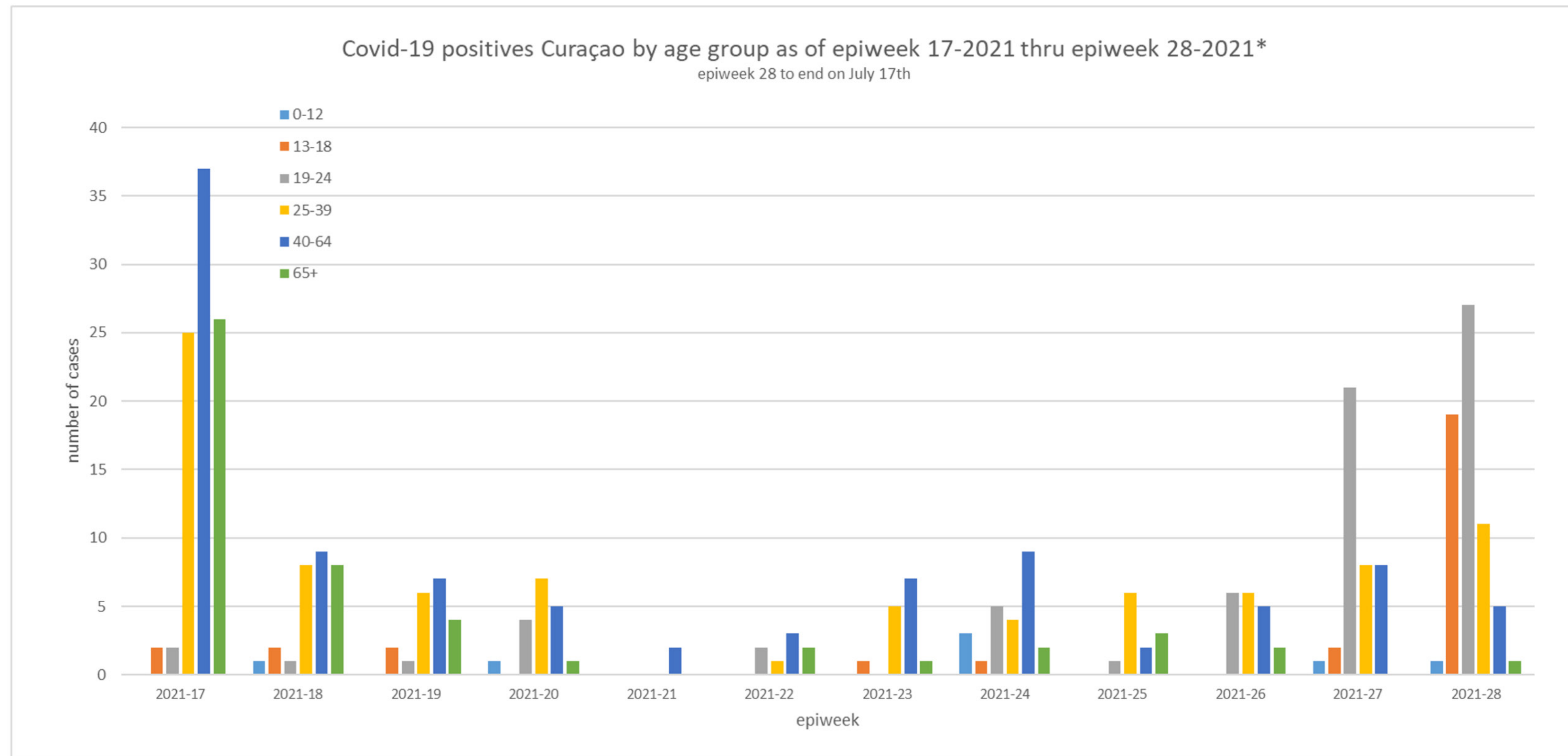


Epidemiology & Research Unit, Ministry of Health, Environment  
and Nature Curaçao



mei mei di covid-19

Gobièrnu di Kòrsou    |  564 0440



Epidemiology & Research Unit, Ministry of Health, Environment  
and Nature Curaçao

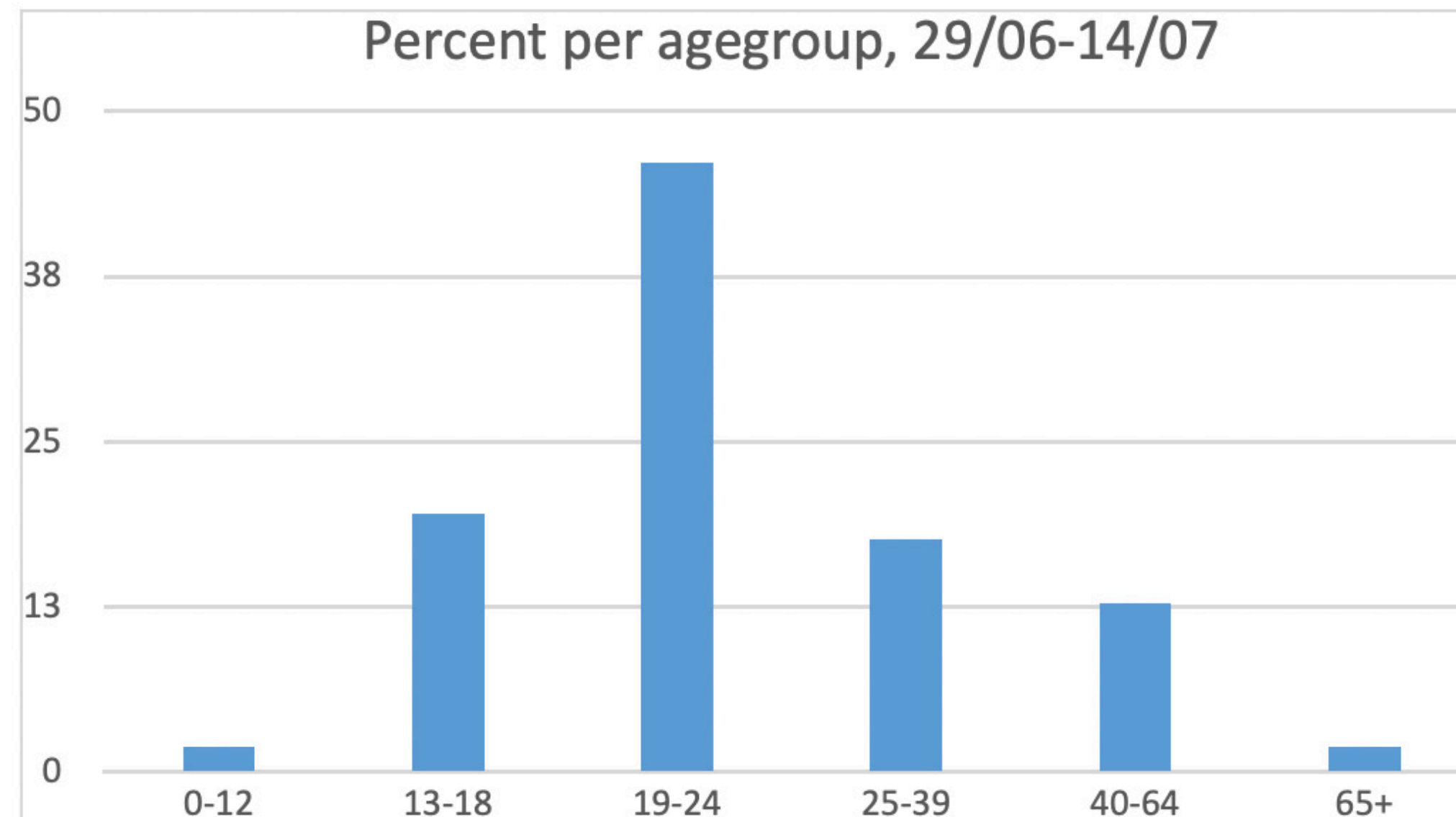


mei mei di covid-19

Gobièrnu di Kòrsou    |  564 0440

# GRUPO DI EDAT POSITIVO PA COVID-19

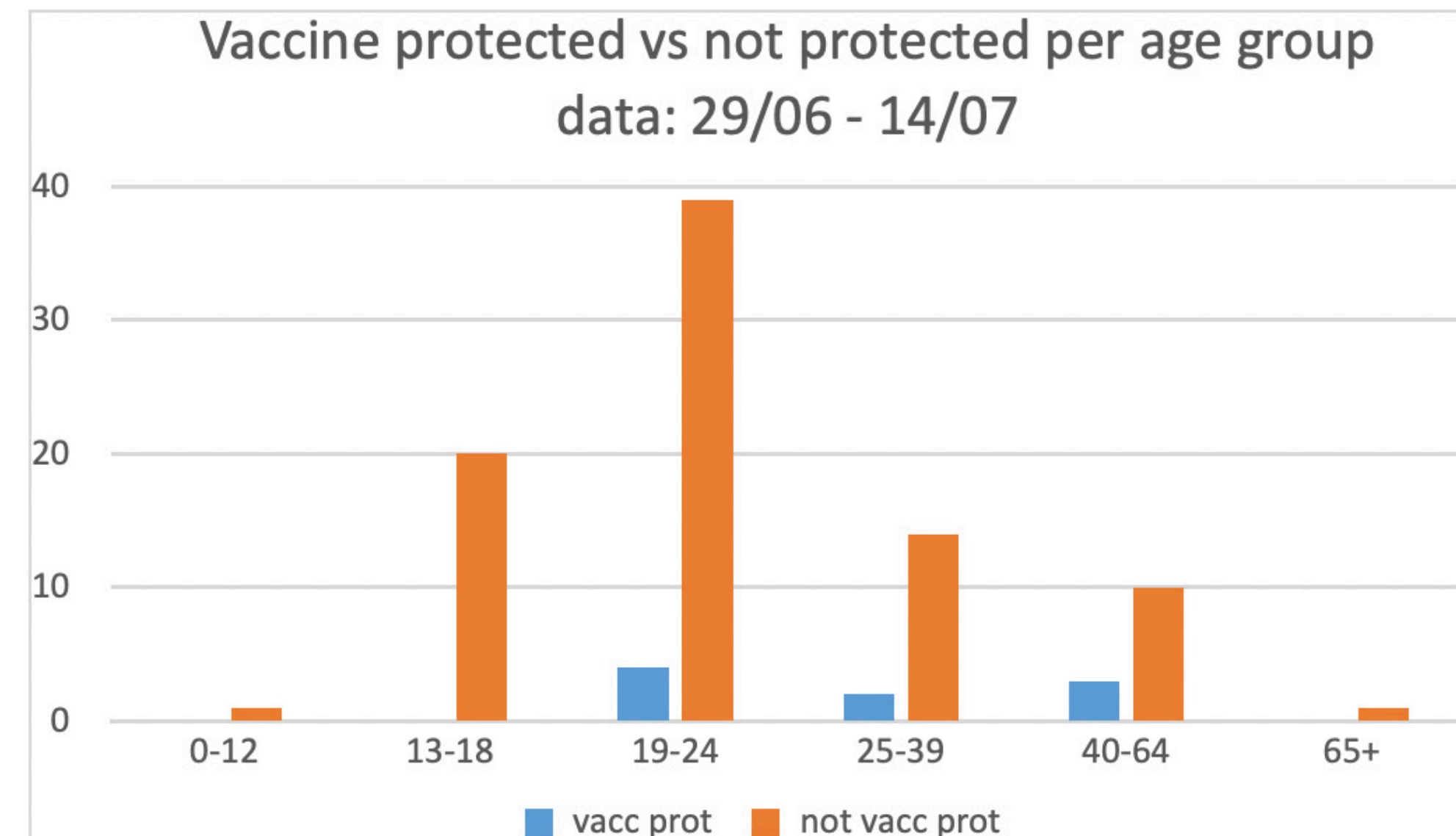
ENTRE 29 DI YÜNI 2021 I 14 DI YÜLI 2021



# GRUPO DI EDAT I BAKUNASHON

ENTRE 29 DI YÜNI 2021 I 14 DI YÜLI 2021

	graph vax vs novax	
age-gr	vacc prot	not vacc prot
0-12	0	1
13-18	0	20
19-24	4	39
25-39	2	14
40-64	3	10
65+	0	1
<b>total</b>	<b>9</b>	<b>85</b>



# LAGA NOS NO LUBIDÁ:

- Ora tin síntoma di COVID-19: keda kas, yama bo dòkter di kas i bai tèst.
- Laba man frekuente i sigur promé ku bo mishi ku bo kara
- Tapa bo tos/nister: tosa òf nister den kokochi òf skouder
- Tene distansha di 2 meter
- Evitá gruponan grandi
- Si por, traha for di kas mas tantu
- Ventilashon natural ta benefisioso: habri bentana
- Si no por tene distansha den áreanan kontení i ku hopi hende, por usa tapaboka
- Tene bo mes na reglanan, en especial na institutonan di kuido i na ora di biaha